

すいざわ

センターだより



水沢地区市民センター ☎329-2001
水沢地区団体事務局 ☎329-2323

「すいざわ センターだより」がカラーで見えます。

水沢地区のホームページのアドレスは <https://suizawa-yokkaichi.com> ご意見・投稿などは suizawahp@gmail.com



マイナンバーカード休日申請受付窓口を 開設しています！

平日に市役所または、地区市民センターへお越しいただくことが困難な方のために、マイナンバーカード休日申請受付窓口を開設しています。

この窓口で申請していただいた場合、カードができ次第、市職員が暗証番号の設定を行い、ご自宅宛てに郵送させていただきますので、受け取りのために再度お越しいただく必要はありません。（カード到着まで、おおよそ2か月程度かかります。）

事前予約制となりますので、申請を希望される方は、電話予約をお願いします。申請に必要なものなど、詳しくは電話予約時にご案内させていただきます。

水沢地区市民センターの休日申請受付日

12月18日（土）申し込み期限：12月10日（金）

【問合せ・申込み】水沢地区市民センター ☎329-2001
（平日8：30～17：15）



すいざわ歩こう会の開催 すいざわマラソン大会中止 のお知らせ



12月5日（日）に開催を予定しておりましたマラソン大会ですが、今年は中止することになりました。楽しみにしていただいていた皆さまには申し訳ありません。

なお、同日の「すいざわ歩こう会」は開催しますので、詳しい内容は各戸にお届けするチラシをご覧ください。

【問合せ・申込み】水沢地区団体事務局 ☎329-2323

子育てを地域で支えあう
四日市市ファミリー・サポート・センターから



「依頼会員講習会と新規登録会」のお知らせ

ファミリー・サポート・センターの仕組みと趣旨について、良く理解をしていただくために、平成28年度より依頼会員向けの講習会を実施しています。新たに依頼会員として登録される方はもちろん、すでにご利用されている方も、受講してください。

- ◆ 日時 12月4日(土)
13:00~16:00(講習会のみの方は14:30終了)
- *講習会終了後、希望される方は依頼会員の登録手続きをいたします。
- ◆ 場所 三浜文化会館 2階 視聴覚室
- ◆ 定員 会場の都合により、20名程度といたします。(先着順に受け付けます)
- ◆ 申込方法 電話にてお申し込みください。
- ◆ 保育 あり/無料 ※事前にお申し込みください。
- ◆ 申込み・問合せ：四日市市ファミリー・サポート・センター ☎323-0023
(NPO 法人体験ひろば☆こどもスペース四日市内)

○子どもへの体罰は法律で禁止されています○



～これらは全て体罰です～

- ・言葉で注意したけど言うことを聞かないので、頬を叩いた
- ・大切なものにいたずらをしたので、長時間正座をさせた
- ・宿題をしなかったので、夕ご飯を食べさせなかった



体罰は子どもの心身を傷つけます。

体罰が繰り返されると子どもの成長発達に悪影響が生じます。

児童虐待かもと思ったら・・・まずは、連絡・相談を！

- 児童虐待・子育て・ひとり親家庭など児童・家庭の相談
こども家庭課：☎354-8276
- 児童相談所虐待対応ダイヤル(24時間OK) **189**^{いちばやく}

人権標語

- * その言葉 いってもいいのか 考えて (樋口 悠愛)
- * 気をつけよう SNSの 使い方 (竹内 臣)

11月



◆コンビニ交付サービスの一時停止について

コンビニ交付のメンテナンス作業のため、下記の通りコンビニ交付サービス業務を停止します。ご迷惑をおかけしますが、ご理解とご協力をお願いします。

■一時停止日時① 11月13日(土)終日、11月14日(日)終日
11月30日(火)19:00以降

停止するサービス

- ・戸籍証明書(戸籍謄本・抄本)
- ・戸籍の附票の写し

※住民票の写し、印鑑登録証明書、所得課税証明書は交付可能。



■一時停止日時② 12月23日(木)終日

停止するサービス

- ・すべての証明書

◆市民窓口サービスセンター臨時休業のお知らせ

市民窓口サービスセンター(近鉄四日市駅高架下)では、点検作業のため、下記の通り業務を停止します。ご迷惑をおかけしますが、ご理解とご協力をお願いします。

■臨時休業 11月13日(土)終日、11月14日(日)終日

【問合せ】市民課 ☎354-8152 FAX359-0282

資源ごみ(缶、びん)の出し方のお願い

※中身が入っているものは収集できません!

※中身を空にして軽く水洗いをしてください。



【ビール、コーヒー、清涼飲料水などの飲み物の缶】

- ラベルをはがす必要はありません。
- キャップははずして材質により分別してください。



【食べ物、飲み物(飲み薬を含む)が入っていたびん】

- ラベルをはがす必要はありません。
- キャップははずして材質により分別してください。

缶詰の缶、菓子や粉ミルクの缶は金属類です

※中身が入っているものは収集できません!

※中身を空にして軽く水洗いをしてください。



【缶詰の缶、菓子や粉ミルクの缶】

- 缶詰の缶、飲料缶のキャップやびんのキャップ等細かなものはまとめて袋に入れてください。

詳しくは、～「ごみと資源物の出し方～ごみガイドブック」でご確認ください。

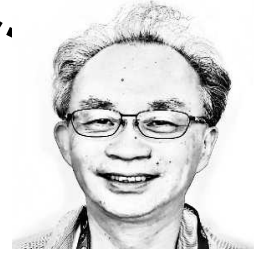
【問合せ】生活環境課 ☎354-8192



SNS は便利ですが 気を付ける点もあります！

館長大谷のつぶやき

No.4

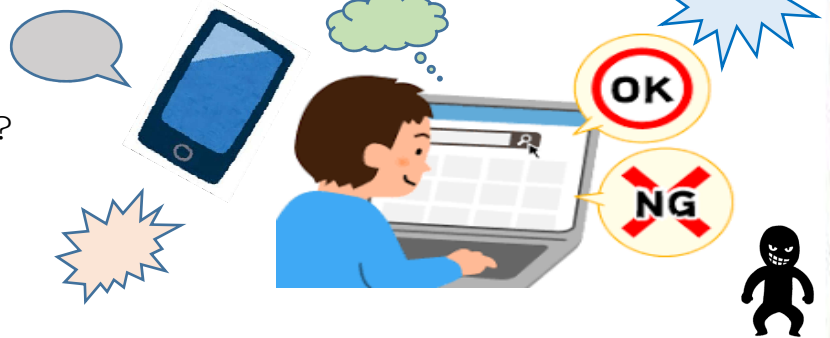


ご無沙汰しています。館長の大谷です。

皆さんはパソコンやスマホ等でインターネットを利用した様々なサービスを利用していると思います。InstagramやYouTubeなど情報を発信するツールは、文章、画像、動画、アバターなどを自由に組み合わせ情報発信できる便利なツールですが、その裏には危険が潜んでいます。

①文章を投稿する前に・・・

- 人を傷つける内容になっていませんか？
- 業務上の秘密を含んでいませんか？



②画像・動画を投稿する前に・・・

○顔出しはもちろん、プライベート情報に繋がる情報の映り込みが自分を傷つけることはありませんか？

※特に、背景や制服などにより個人の特定が容易にできます。

今後「顔認証」「指紋認証」などが本格化すると指のピース画像で指紋を特定されるリスクもあります。

○他人の画像は本人の許可をとるか、特定できないように修整してありますか？

※知らずに他人の著作権や肖像権を侵害していることもあります。

インターネットに一度出した情報は、完全に削除することは極めて難しいことが（個人情報保護の観点のなかで）国際的に課題になっています。



投稿のクリックをする前に・・・
自分や周囲の人を傷つけることがないか、
確認して利用しましょう！！

納税は、便利で安心な
口座振替で！！



【問合せ】 収納推進課
☎ 354-8141
FAX 354-8309